


REPUBLIQUE DE MADAGASCAR
 Ministère de l'Environnement, des Eaux et Forêts
 Ministère de l'Énergie et des Mines
 

Conférences-débats sur des exemples de valorisation durable de produits forestiers

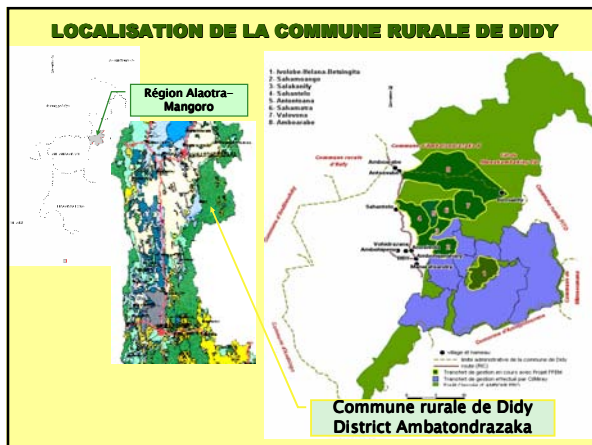
Antananarivo, 19 et 20 avril 2006

Organisation :
 Projet FFEM Biodiversité (Cirad, Fofifa, Essa, WWF Madagascar, Seca)
 CIRAD (Centre de Coopération internationale en recherche agronomique pour le développement)
 FOFIFA (Centre national de la recherche appliquée au développement rural)
 ESSA (Ecole Supérieure des Sciences Agronomiques)



Bilan d'une exploitation raisonnée de bois d'œuvre dans la commune rurale de Didy

Par M. Randriamasinoro Bezare Ernest, Président du VOI Liantsoa



- ### Objets de gestion des 8 VOI de la Commune rurale de Didy
- **Réglementation d'accès au droit d'usage**
 - **Gestion d'une zone de protection**
 - **Rationalisation de l'exploitation agricole**
 - **Exploitation raisonnée de bois d'œuvre**

- ### Etapas pour arriver à l'exploitation raisonnée
- ⇒ **Délimitation de la zone à exploiter**
 - ⇒ **Détermination des espèces à exploiter**
 - ⇒ **Inventaire concerté**
 - ⇒ **Fixation du quota d'exploitation annuel**
 - ⇒ **Estimation des taxes (redevances et ristournes)**
 - ⇒ **Mise en place des dispositifs de contrôle**
 - ⇒ **Calcul du bilan économique**

Une quinzaine d'espèces à exploiter

Quota annuel : 1 000 pieds à abattre dans 8 kijana transférés → 12 000 traverses

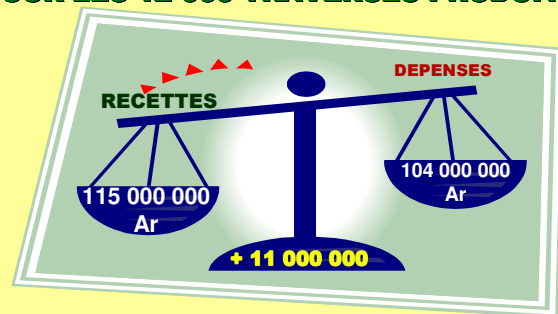
Proportion des espèces

| Dalbergia | Ocotea | Ordinaire | Total |
|-----------|--------|-----------|-------|
| 6% | 18% | 76% | 100% |

Calcul économique de l'exploitation raisonnée par type de traverse

| Désignations recettes et dépenses | Coûts par traverse (Ariary) | | |
|---|-----------------------------|--------------|------------|
| | Palissandre | Ocotea | Ordinaire |
| Prix d'une étiquette par traverse et pied à abattre | 150 | 150 | 150 |
| Marquage par pied et frais de réception | 550 | 550 | 550 |
| Prix à la place de dépôt en forêt | 5 000 | 4 000 | 3 000 |
| Transport du dépôt à Didy | 3 000 | 3 000 | 3 000 |
| Ristournes | 480 | 330 | 270 |
| Redevances (70% de 12% du PV à Tana) | 2 520 | 1 344 | 1 008 |
| Prix de revient toutes taxes comprises à Didy | 12 135 | 9 759 | 8 313 |
| Prix de vente à Didy | 15 000 | 11 000 | 9 000 |
| Marge brute | 2 865 | 1 241 | 687 |

BILAN ECONOMIQUE ANNUEL SUR LES 12 000 TRAVERSES PRODUITS



Par VOI = 1 380 000 Ar

Bilan économique modeste mais c'est le prix de la valorisation raisonnée des produits et de la protection durable des ressources par les communautés villageoises

Impacts de l'exploitation raisonnée

1. Ristourne pour la commune de rattachement
2. Contrôle assuré par les communautés gestionnaires
3. Possibilité de financement des projets communautaires pour les VOI

Recommandations

1. Révision à la baisse du taux de redevances pour les VOI
2. Poursuite des formations
3. Augmentation du quota annuel d'exploitation
4. Promotion de produits issus de l'exploitation raisonnée
5. Appui administratif pour la commande des étiquettes
6. Renforcement du contrôle pour éviter la concurrence déloyale des produits illicites